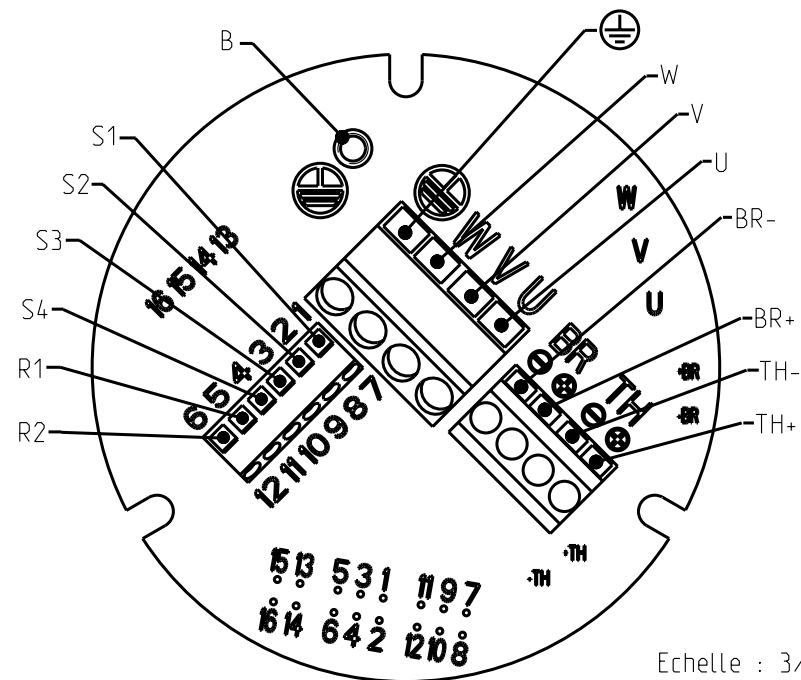


CIRCUIT IMPRIME (sous le capot)

- U : Phase U
- V : Phase V
- W : Phase W
- TH- : Protecteur thermique
- TH+ : Protecteur thermique
- BR- : Non raccorde
- BR+ : Non raccorde
- S1 : Resolveur 1
- S2 : Resolveur 2
- S3 : Resolveur 3
- S4 : Resolveur 4
- R1 : Resolveur 5
- R2 : Resolveur 6
- B : Option reprise de blindage (vis M4)
- : Masse



Echelle : 3/2

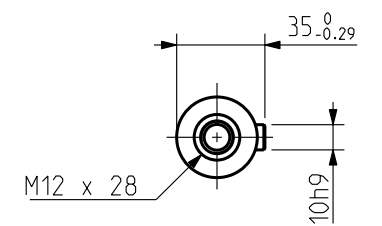


Protection II 2 G EEx d II B T4 :  
 \* EN 50014 : REGLES GENERALES  
 \* EN 50018 : ENVELOPPE ANTIDÉFLAGRANTE "d"  
 Certification : INERIS 05ATEX0061X

TABLEAU DE COTES

	EX820	EX840	EX860
L Maxi	290	350	410
B	260	320	380

ARBRE COTE COMMANDE



Plan valable pour : -

Masse :	Dessine	18/05/05	SP	Vise					Echelle 1:3	 <b>SSD Parvex</b> 8 Avenue du lac. BP249 21007-DIJON cedex-FRANCE www.SSDdrives.com	EX800	Format	F	E	S	G	I			
	Modifications	a	AM 22090	12/09/05	SP										A3	x	x			
Ce document, propriété exclusive de PARVEX, ne peut être communiqué, copié ou reproduit totalement ou partiellement sans son autorisation écrite.												ENCOMBREMENT						344664AE1201		a