

FILS PUISSANCE : 4 x 0.5 mm<sup>2</sup>

Noir : phase U  
Blanc : phase V  
Rouge : phase W  
Jaune/Vert : fil de masse

FREIN : 2 x 0.14 mm<sup>2</sup>  
Vert/rouge : +  
Vert/bleu : -

Fils frein a l'exterieur du blindage

FILS COMMANDE : 6 x 0.08 mm<sup>2</sup>, AWG28

Rouge/blanc : R1      Jaune : S2  
Jaune/blanc : R2      Rouge : S3  
Noir : S1              Bleu : S4

FREIN

Tension d'alimentation : 24 V ±10%  
Couple statique

100°	*
20°	1 Nm
temp	Couple

ARBRE COTE COMMANDE

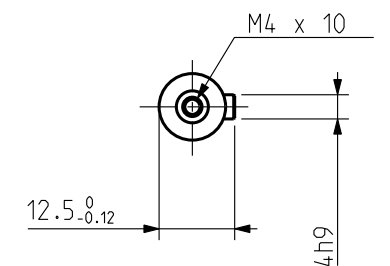


TABLEAU DE COTES

	NX205	NX210
L Maxi	137	157
B	78	98

Masse :

Dessine	30/07/04	BB	Vise					
Modifications								
	a	AM 21905 le 03/03/05 BB						

Echelle  
4:5



NX200  
ENCOMBREMENT

Format A3  
344594AE4301 a

Ce document, propriété exclusive de PARVEX, ne peut être communiqué, copié ou reproduit totalement ou partiellement sans son autorisation écrite.