

FILS PUISSANCE : 4 x 0.5 mm²

Noir : phase U
Blanc : phase V
Rouge : phase W
Jaune/Vert : fil de masse

FILS COMMANDE : 6 x 0.08 mm², AWG28

Rouge/blanc : R1 Jaune : S2
Jaune/blanc : R2 Rouge : S3
Noir : S1 Bleu : S4

ARBRE COTE COMMANDE

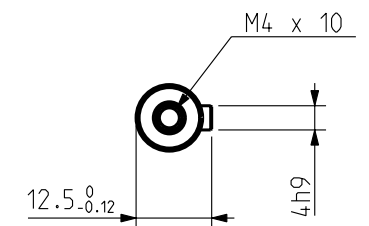


TABLEAU DE COTES

	NX205	NX210
L Maxi	100	120
B	80	100

Masse :

Ce document, propriété exclusive de PARVEX, ne peut être communiqué, copié ou reproduit totalement ou partiellement sans son autorisation écrite.

Dessine	30/07/04	BB	Vise						
Modifications									
	a	AM 21905 le 03/03/05 BB							

Echelle
4:5



NX200
ENCOMBREMENT

Format A3	F	E	S	G	I	
	x	x				
344594AE4001 a						