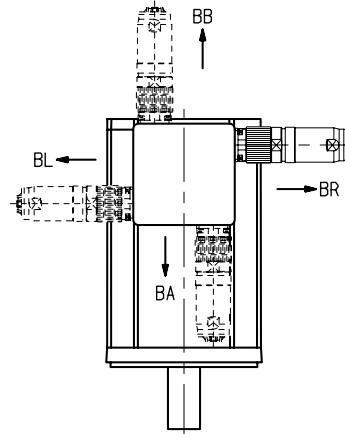


U : Phase U
V : Phase V
W : Phase W

1 : Non raccorde
2 : Non raccorde
3 : Protecteur thermique
4 : Protecteur thermique

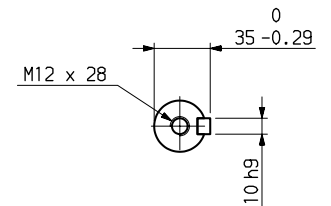
⊕ Masse dans
boite a bornes
(M8)

ORIENTATIONS BOITE A BORNES

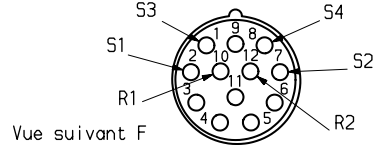


Orientation standard boite a bornes: BR

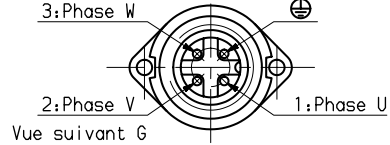
ARBRE COTE COMMANDE



CONNECTEUR COMMANDE



CONNECTEUR VENTILATION



TABEAU DE COTES

| HD950V | |
|--------|-----|
| L Maxi | 508 |
| A | 272 |
| B | 219 |
| C | 65 |
| E | 271 |

RESOLVEUR

CARACTERISTIQUES a 5 KHz
Tension d'entree.....:7 Veff
Courant d'entree.....:70 mA Maxi
Precision.....:±10° Maxi
Rapport de transf.....:0.5
Déphasage.....:20° Maxi

Plan valable pour : R9000 - R9010

Masse : * kg

Jeu axial
arbre :

* sous
* N

Modifications

Dessine 19/01/96

PB

Vise

Service

FEDX

Echelle

1/4

PARVEX

27,29 Rue L. JUY-BP. 249
21007 DIJON CEDEX

HD900V

ENCOMBREMENT

Format
A3

Famille : ENC
Folio 1

343996E9000

Ce dessin, propriété exclusive
de notre société est strictement
confidentiel. Il ne peut être
communiqué, copié ou reproduit
sans son autorisation écrite.