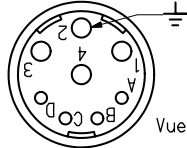


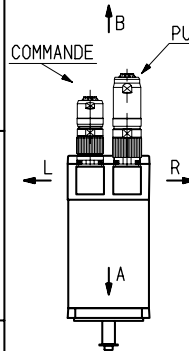
CONNECTEUR PUISSANCE



Vue suivant F

- 1 : Phase U
- 2 : Terre
- 3 : Phase W
- 4 : Phase V
- A : Frein +
- B : Frein -
- C : Protecteur thermique
- D : Protecteur thermique

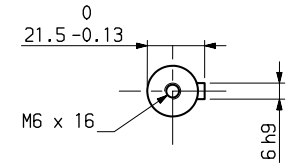
ORIENTATION CONNECTEURS



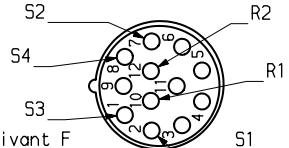
| C | P | code |
|---|---|------|
| ↑ | ↑ | BBB |
| ↑ | → | BBR |
| ↑ | ↓ | BBA |
| ← | ↑ | BLB |
| ← | → | BLR |
| ← | ↓ | BLA |
| ↓ | ↑ | BAB |
| ↓ | → | BAR |
| ↓ | ↓ | BAA |

Orientation standard: code BBB
 C: connecteur commande
 P: connecteur puissance

ARBRE COTE COMMANDE



CONNECTEUR COMMANDE



Vue suivant F

TABLEAU DE COTES

| | HX410 | HX420 | HX430 | HX440 |
|--------|-------|-------|-------|-------|
| L Maxi | 170 | 208 | 236 | 264 |
| B | 122 | 160 | 188 | 216 |

RESOLVEUR

CARACTERISTIQUES a 5 KHz
 Tension d'entree.....:7 Veff
 Courant d'entree.....:70 mA Maxi
 Precision.....:±10° Maxi
 Rapport de transf.....:0.5
 Dephasage.....:20° Maxi

FREIN

Tension d'alimentation : 24 V \pm 10%
 Couple statique

| | HX410-420-430-440 |
|---------|-------------------|
| a 20°C | 6 Nm |
| a 100°C | 5.5 Nm |

Plan valable pour : R7300 - R7301 - R7310

Masse : * kg

Jeu axial arbre :

- * sous
- * N

Modifications

Dessine 26/10/95

EL

Vise

Service

FEDX



Echelle

1/2

PARVEX

27,29 Rue L. JUY-BP. 249
 21007 DIJON CEDEX

HX400C+FREIN

ENCOMBREMENT

Format A3

Famille : ENCHX

Folio 1

343989E7300

Ce dessin, propriete exclusive de notre societe est strictement confidentiel. Il ne peut etre communique, copie ou reproduit sans son autorisation ecrite.