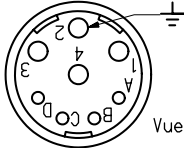


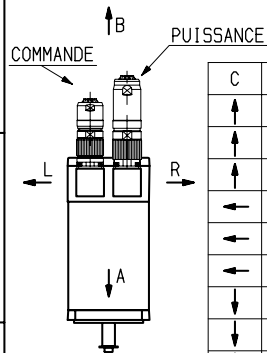
CONNECTEUR PUISSANCE



Vue suivant F

- 1 : Phase U
- 2 : Terre
- 3 : Phase W
- 4 : Phase V
- A : Non raccorde
- B : Non raccorde
- C : Protecteur thermique
- D : Protecteur thermique

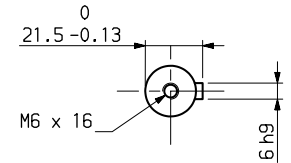
ORIENTATION CONNECTEURS



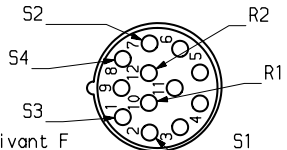
C	P	code
↑	↑	BBB
↑	→	BBR
↑	↓	BBA
←	↑	BLB
←	→	BLR
←	↓	BLA
↓	↑	BAB
↓	→	BAR
↓	↓	BAA

Orientation standard: code BBB
 C: connecteur commande
 P: connecteur puissance

ARBRE COTE COMMANDE



CONNECTEUR COMMANDE



Vue suivant F

RESOLVEUR

CARACTERISTIQUES a 5 KHz
 Tension d'entree.....:7 Veff
 Courant d'entree.....:70 mA Maxi
 Precision.....:±10° Maxi
 Rapport de transf.....:0.5
 Dephasage.....:20° Maxi

TABLEAU DE COTES

	HX410	HX420	HX430	HX440
L Maxi	119	158	186	214
B	85	124	152	180

Plan valable pour : R7000 - R7010

Masse : * kg

Jeu axial arbre :

- * sous
- * N

Dessine	26/10/95	EL	Vise	Service	FEDX	Echelle	
						1/2	
Modifications	a						
	a						

Echelle
1/2

PARVEX

27,29 Rue L. JUY-BP. 249
21007 DIJON CEDEX

HX400C

ENCOMBREMENT

Format A3
 Famille : ENCHX
 Folio 1

343989E7000

Ce dessin, propriete exclusive de notre societe est strictement confidentiel. Il ne peut etre communique, copie ou reproduit sans son autorisation ecrite.