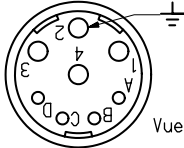


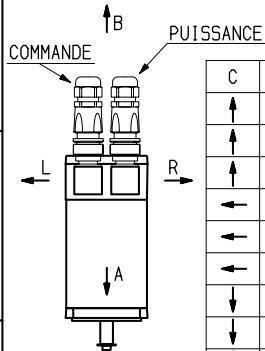
CONNECTEUR PUISSANCE



Vue suivant F

- 1 : Phase U
- 2 : Terre
- 3 : Phase W
- 4 : Phase V
- A : Frein +
- B : Frein -
- C : Protecteur thermique
- D : Protecteur thermique

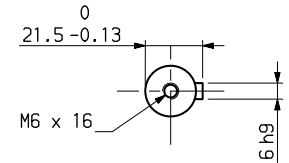
ORIENTATION CONNECTEURS



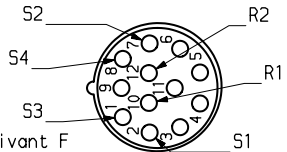
C	P	code
↑	↑	BBB
↑	→	BBR
↑	↓	BBA
←	↑	BLB
←	→	BLR
←	↓	BLA
↓	↑	BAB
↓	→	BAR
↓	↓	BAA

Orientation standard: code BBB
 C: connecteur commande
 P: connecteur puissance

ARBRE COTE COMMANDE



CONNECTEUR COMMANDE



Vue suivant F

TABLEAU DE COTES

	LX410	LX420	LX430	LX440
L Maxi	165	208	236	264
B	117	160	188	216

RESOLVEUR

CARACTERISTIQUES a 5 KHz
 Tension d'entree.....:7 Veff
 Courant d'entree.....:70 mA Maxi
 Precision.....:±10° Maxi
 Rapport de transf.....:0.5
 Dephasage.....:20° Maxi

FREIN

Tension d'alimentation : 24 V \pm 10%
 Couple statique

	LX410-420-430-440
a 20°C	6 Nm
a 100°C	5.5 Nm

Plan valable pour : R7300 - R7302

Masse : * kg

Jeu axial arbre :

* sous
 * N

Dessine	03 APR 1992	CB	Vise		Service	FEDX
Modifications						
a	AM 18141	25/01/94	MT			



Echelle

1/2

PARVEX

27,29 Rue L. JUY-BP. 249
 21007 DIJON CEDEX

LX400C+FREIN

ENCOMBREMENT

Format
 A3

Famille : ENCLD

Folio 1

343356E7300 a

Ce dessin, propriete exclusive de notre societe est strictement confidentiel. Il ne peut etre communique, copie ou reproduit sans son autorisation ecrite.