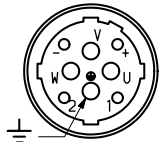


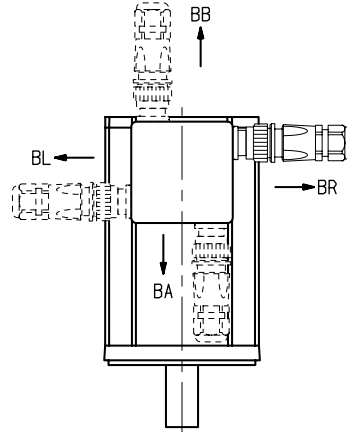
CONNECTEUR PUISSANCE



Vue suivant F

- U : Phase U
- V : Phase V
- W : Phase W
- + : Non raccorde
- : Non raccorde
- 1 : Protecteur thermique
- 2 : Protecteur thermique

ORIENTATIONS BOITE A BORNES



Orientation standard boite a bornes: BR

ARBRE COTE COMMANDE

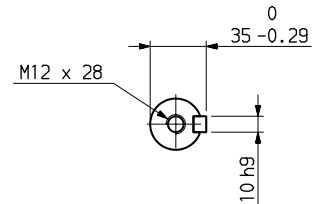
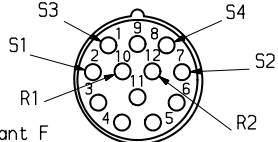


TABLEAU DE COTES

	LD924	LD930	LD940
L Maxi	251	282	333
B	141	172	223
C	/	/	60

CONNECTEUR COMMANDE



Vue suivant F

RESOLVEUR

CARACTERISTIQUES a 5 KHz  
 Tension d'entree.....:7 Veff  
 Courant d'entree.....:70 mA Maxi  
 Precision.....:±10° Maxi  
 Rapport de transf.....:0.5  
 Dephasage.....:20° Maxi

Plan valable pour : R7000 - R7001

Masse : * kg	Jeu axial arbre : * sous * N	Dessine	23/10/92	RP	Visé	Service	FEDX	Echelle	1/4	<b>PARVEX</b> 27,29 Rue L. JUY-BP. 249 21007 DIJON CEDEX	LD900E	Format	A3	Famille :	ENC
Ce dessin, propriété exclusive de notre société est strictement confidentiel. Il ne peut être communiqué, copié ou reproduit sans son autorisation écrite.		Modifications	a	AM 17977 14/09/93 CB							ENCOMBREMENT	343269E7000	Folio	1	