

## AXEM

0.1 à 20N.m



## DESCRIPTION

Avec plus de 2 millions d'unités produites, le moteur AXEM est l'un des servomoteurs les plus répandus dans le monde.

Son rotor disque, composé uniquement de cuivre et d'isolant, autorise une haute dynamique, une excellente régularité de marche à basse vitesse, ainsi qu'un fonctionnement silencieux et exempt de vibration.

Robuste et performant le moteur AXEM ne nécessite pas de maintenance.

**AUCUNE MODULATION DE VITESSE**  
**RÉGULARITÉ EXCEPTIONNELLE DE ROTATION**  
**À BASSE VITESSE**  
**HAUTE DYNAMIQUE : FAIBLE INERTIE DU ROTOR**  
**SILENCIEUX**  
**PAS DE MAINTENANCE**  
**ROTOR DISQUE**  
**PROTECTION IP44**  
**IP20 SUR MODÈLES VENTILÉS**  
**ISOLATION CLASSE F**

## Caractéristiques AXEM

Moteur	Couple nominal (N.m)	Courant nominal (A)	Tension nominale (V)	Vitesse nominale (tr/min)	Inertie (kgm <sup>2</sup> .10 <sup>-5</sup> )
F9M4R	0.14	6.4	22	4800	3.5
F9M2	0.282	11	14	3000	2.9
F9M4	0.346	6.7	26	3000	3.5
F9M4H	0.537	6.5	35	3000	3.4
F12M4R	0.42	8	37	4800	15
F12M2	0.61	11.7	24	3000	10.5
F12M4	0.77	7.7	43	3000	15
F12M4H	1.1	7.2	61	3000	16
MC13S	1.2	7.6	64	3000	23.5
MC17H	1.8	6.9	102	3000	79
MC17B	1.2	24	23.5	3200	79
MC19P	3.2	14.5	83	3000	100
MC19P*	5.1	22.2	87	3000	100
MC19S	3.2	7.3	165	3000	100
MC19S*	5.1	11.1	171	3000	100
MC19B	2.8	46	23.5	3000	100
MC23S	6.1	13	170	3000	230
MC23S*	10.5	21.8	178	3000	230
MC24P	7.3	18.9	136	3000	320
MC24P*	14.3	36	142	3000	320
MC27P	14.3	33	152	3000	740
MC27P*	19.2	44	154	3000	740

\*Ventilation forcée 10 l/sec.

## Codeurs

Modèle	Moteur associé	Traits par tour		Inertie (kgm <sup>2</sup> .10 <sup>-5</sup> )	Masse (kg)
		standard	option		
K10	F	500	250	0.03	0.07
C4	F	500	250	0.23	0.2
			1000		
C6B	MC	500	1000	0.3	0.45
			2500		
			5000		

## Tachy

Modèle	Moteur associé	FEM
		(V/1000 tr/min)
F9T	F9	3
FC12T	F12 / MC	6
TBN 206	F9 / F12	6
TBN 420	MC	20

## Frein (tension 24Vdc ±10%)

Moteur associé	Couple de frein à aimant (N.m)	maintien frein à ressorts (N.m)	Inertie (kgm <sup>2</sup> .10 <sup>-5</sup> )	Masse (kg)
F9 - F12	-	1.5	1	0.47
MC13	2	-	2.3	0.3
MC17 / MC19	5	-	6.5	0.6
MC23 / MC24	12	-	21.4	1.1
MC27	20	-	57	1.9
MC17	-	4	2.5	1.4
MC19	-	8	7	1.9
MC23 / 24 / 27	-	16	13.5	2.8

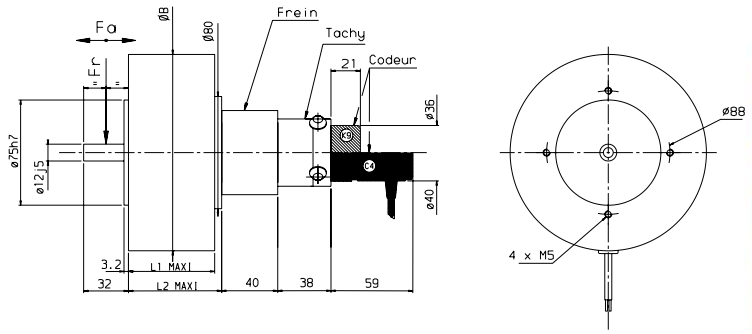
## Dimensions F9 - 12

Moteur	L1 (mm)	L2 (mm)	Masse (kg)	Fr* (daN)	Fa* (daN)
F9M4R	34	46.5	1.1	14	2.5
F9M2	52.5	65	2.3	14	2.5
F9M4	52.5	65	2.3	14	2.5
F9M4H	64	76.5	2.8	14	2.5
F12M4R	37.5	51	2.9	14	2.5
F12M2	61.5	71.5	3.85	14	2.5
F12M4	61.5	71.5	3.85	14	2.5
F12M4H	74	84	5	14	2.5

F9 :  $\phi B = \phi 110$

F12 :  $\phi B = \phi 140$

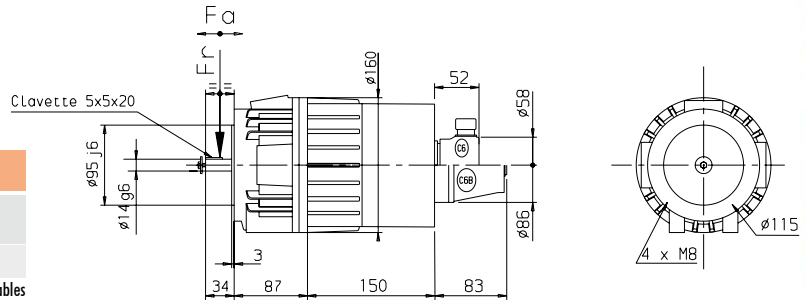
\*Fr et Fa non cumulables



## Dimensions MC13

Moteur	Masse (kg)	Fr* (daN)	Fa* (daN)
MC13	4	35	13

\*Fr et Fa non cumulables



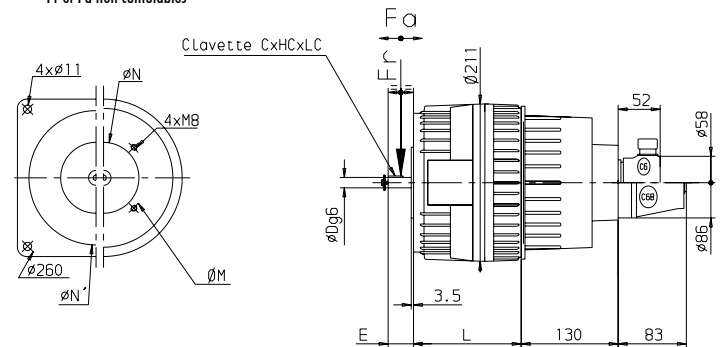
## Dimensions MC17 - 19

Moteur	M (mm)	N (mm)	N' (mm)	E (mm)	L (mm)	Masse (kg)	Fr* (daN)	Fa* (daN)
MC17	115	95	180	34	163	6.5	60	35
MC19	165	130	130	50	163	9.7	60	35

MC17 : C x HC x LC = 5 x 5 x 20

MC19 : C x HC x LC = 8 x 7 x 32

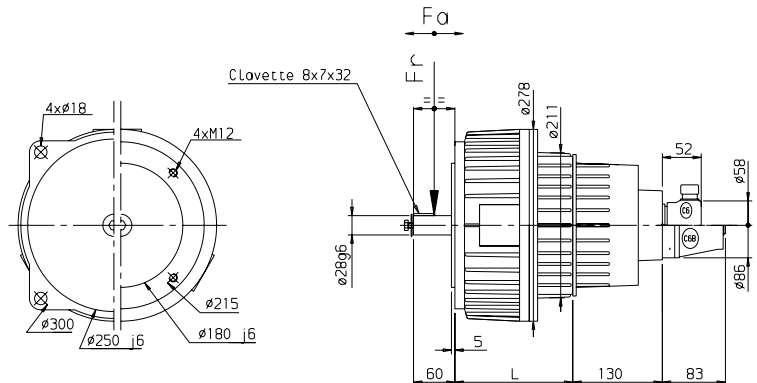
\*Fr et Fa non cumulables



## Dimensions MC23 - 24 - 27

Moteur	L (mm)	B (mm)	Masse (kg)	Fr* (daN)	Fa* (daN)
MC23	173	278	17	75	40
MC24	185	278	23	80	45
MC27	198	316	35	90	50

\*Fr et Fa non cumulables



Dimensions avec frein, tachy et codeur